

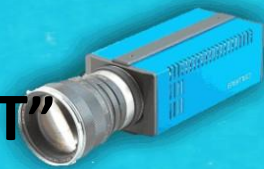


formación para **ARQUITECTURA TÉCNICA**

¡ síguela por internet !

“MEDICIONES CON BIM_REVIT”

Ponente: D. Aniceto Alberdi Sarraoa.



18 y 20 de Febrero de 2019 de 15:00 a 17:30h y 19 y 21 de Febrero de 2019 de 14:30h a 16:30h

GABINETE TÉCNICO DEL C.O.A.A.T. DE GIPUZKOA
Pº Árbol de Gernika 23 – Donostia San Sebastián

ORGANIZADO POR



COLABORA



COATCO

Colegio Oficial de Aparejadores y Arquitectos Técnicos de Córdoba

OBJETIVOS

El objetivo del curso es obtener mediciones de un proyecto en Revit

- Las mediciones que se verán en el curso no se vincularán con ningún programa de presupuesto. Se explicará las opciones de exportar a una hoja tipo Excel. Las vinculaciones con programas de presupuesto no son objetivos de este curso.
- Se aprenderá a medir elementos en revit (muros, puertas, ventanas), por unidades, por superficie, por volumen. También se aprenderá a medir la cantidad de material de los diferentes elementos. Veremos cómo mide Revit algunos elementos, para tener en cuenta el "error" que comete.
- Se aprenderá a clasificar todas esas mediciones por fases (ya sean constructivas, por certificaciones,...)
- Se aprenderá a medir superficies construidas y superficies útiles.

METODOLOGÍA

La metodología que se utilizará en el curso es totalmente práctica. Se utilizará un proyecto realizado en Revit como base y a partir de ese proyecto se irán crear las mediciones, fases, y superficies. Toda la parte teórica se integrará dentro del ejercicio práctico.

REQUISITOS

- Imprescindible que los asistentes tengan nociones básicas de Revit (mínimo el temario dado en el curso de iniciación)
- Ordenador portátil con Autodesk Revit instalado.

para los que se conecten por videoconferencia 2 PCs, 1 monitor para el uso de Revit y otro monitor para seguir la videoconferencia.

A los alumnos inscritos se les enviará la información necesaria para la instalación del programa, previo inicio del curso.

PROGRAMA

- 1. FASES DEL PROYECTO**
 - Metodología de las fases
- 2. MEDICIONES: TABLAS DE PLANIFICACIÓN**
 - Crear tabla de planificación
 - Crear recuento de materiales
- 3. HABITACIONES: SUPERFICIES ÚTILES**
 - Insertar habitaciones
 - Propiedades de las habitaciones
 - Etiqueta de habitaciones
- 4. ÁREAS: SUPERFICIES CONSTRUIDAS**
 - Insertar planos de áreas
 - Crear divisiones de áreas
 - Crear áreas
 - Propiedades de las áreas
 - Etiqueta de área

D. Aniceto Alberdi Sarraoa

Arquitecto y Profesor de Revit de la academia Elizalde.

FEBRERO						
Lunes	Martes	Miércoles	Jueves	Viernes	Sábado	Domingo
				1	2	3
4	5	6	7	8	9	10
11	12	13	14	15	16	17
18	19	20	21	22	23	24
25	26	27	28			

18y20 de 15:00 a 17:30h y 19y21 de 14:30 a 16:30

9 HORAS LECTIVAS

Precio colegiados: 60 €

Precio no colegiados: 120 €

Las bajas deberán ser comunicadas
como mínimo 3 días antes del curso

PLAZAS LIMITADAS

Fecha límite de inscripción 13 de Febrero de 2019

-INSCRIPCIONES A TRAVÉS DE LA WEB DEL COLEGIO-

<https://www.coatcordoba.com/formacion-compartida-coats/>